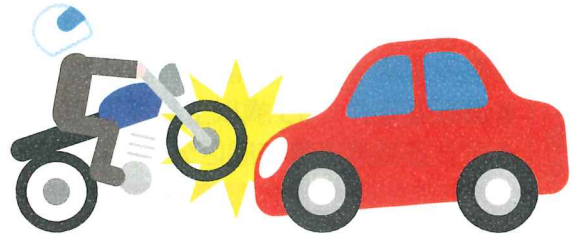


マイカー共済

自動車総合補償共済

バイク・原動機付自転車 をお持ちの皆さま!

もしもの補償は
備えていますか?



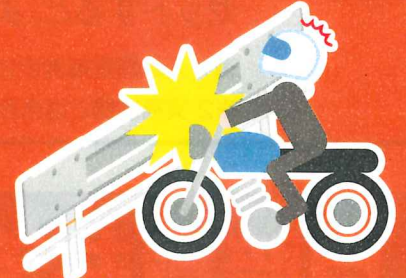
事故により負傷し
多額の治療費や
休業損害が発生した



運転中に歩行者と
ぶつかって
死傷させてしまった



ガードレールなど
他人の財物を破損し
損害賠償責任を負った



こくみん共済 coop のマイカー共済なら、

こんなもしものに備えた補償をご用意しています!

おすすめ シンプルタイプ

自賠責共済(保険)では
カバーできない備えを
ひとまとめにした
頼もしい補償です。

自分を手厚く守り、相手方への賠償にもしっかり備える!

ご自身や同乗者の補償	自損事故 傷害特約	単独の事故などにより死傷された場合、自賠責共済(保険)の対象とならない一定の事故について補償します。 ※人身傷害補償の契約がない場合は、自損事故傷害特約が自動的にセットされます。
	無共済車 傷害補償	無共済(保険)車との事故で、死亡または後遺障がいを負ったとき、相手方から十分な補償が受けられないときにお支払いします。 ※対人賠償共済金額と同額の補償となります。 ※すべての契約に適用されます。
相手方への賠償	対人賠償	歩行者や車に搭乗中の方など、他人を死傷させてしまい、法律上の損害賠償責任を負う場合に自賠責共済(保険)を超える分について共済金をお支払いします。
	対物賠償	車両、家屋、電柱など他人の財物に損害を与え、法律上の損害賠償責任を負う場合に共済金をお支払いします。 対物超過 修理費用 補償 相手方の自動車修理費用が時価額を超えたときも、当会が認めた場合に、50万円を限度に差額をお支払いします。ただし、相手方が6か月以内に修理した場合などの条件があります。 ※すべての契約に適用されます。

おすすめシンプルタイプ

1,500万円

入院の場合:日額6,000円(被共済者)
通院の場合:日額4,000円(1名につき)
支払限度日数:事故日から200日

無制限

無制限

無制限

最高50万円

気になる掛金は裏面をチェック!



おすすめシンプルタイプの掛金例

バイクの場合

【月払掛金】

2,150円

【年払掛金】

24,680円



算出条件

- 車種区分：自動二輪
- 適用等級：6等級(前契約なし)
- 運転者条件：35歳以上補償
- 主たる被共済者年齢区分：40歳以上50歳未満

運転者本人・配偶者限定特約付き(8%割引)

原動機付自転車の場合

【月払掛金】

790円

【年払掛金】

9,050円



算出条件

- 車種区分：原付
- 適用等級：-
- 運転者条件：年齢を問わず補償
- 主たる被共済者年齢区分：-

運転者本人・配偶者限定特約付き(8%割引)

※上記は2023年4月時点において、2023年5月1日を効力開始として試算しているため、試算日によっては実際の掛金と異なる場合があります。

さらに!

搭乗者傷害特約(運転者や同乗者が事故によって死傷したときの補償)や人身傷害補償^{※1}(事故により死傷された場合に治療費などの実損害額^{※2}を補償)をセットすると、より安心をプラスできます!

※1 人身傷害補償をセットした場合、自損事故傷害特約は取り外されます。

※2 実損害額とは当会が定める基準にもとづき算出した額となります。



自賠償共済

自動車損害賠償責任共済

自賠償共済(保険)とは、自動車損害賠償保障法によって、道路を走るすべての自動車(二輪車を含む)・原付自転車を使用する際に、**加入**が義務付けられている共済(保険)です。

自賠償共済も取り扱っています。

マイカー共済とあわせてのご加入をおすすめします。

【お支払いできる事故】

被共済自動車を運転中に、他人にけがをさせたり、死亡させたことにより賠償責任を負った場合に共済金を支払います。

【お支払いの内容】

死亡	最高3,000万円
けが	最高120万円
後遺障がい	程度に応じて4,000万円*~75万円

*神経系統・精神・胸腹部臓器に著しい障がいを残して介護が必要な場合
常時介護:4,000万円(第1級)、
随時介護:3,000万円(第2級)
・上記以外の後遺障がい
3,000万円(第1級)~75万円(第14級)

お見積りはこちらから

STEP 1

スマートフォンでご契約の「自動車保険証券(共済契約証書)」と「車検証」を撮影

STEP 2

スマートフォンで二次元コードを読み込んでアクセス!!



STEP 3

「自動車保険証券(共済契約証書)」と「車検証」をアップロードし、必要事項を入力!

※ステップ3で入力する団体情報は以下になります。

県番号: 団体番号:

もしくは下記サイトへアクセス

https://www.zenrosai.coop/ss/upload_tools/mycar_mitsumori01.php

加入のご希望や保障内容のご相談は労働組合または下記の電話番号までお気軽に**お問い合わせ**ください。

東京推進本部
中南部支所

☎ 03-5776-6031

担当者

営業時間

清水

【平日】9時~17時

祝日・年末年始を除く

こくみん共済〈全労済〉

全国労働者共済生活協同組合連合会

東京推進本部

(東京労働者共済生活協同組合)

たすけあいから生まれた保障の生協です。

「こくみん共済coop」は営利を目的としない保障の生協として共済事業を営み、相互扶助の精神にもとづき、組合員の皆さまの安心とゆとりある暮らしに貢献することを目的としています。この趣旨に賛同いただき、出資金を払い込んで居住地または勤務地の共済生協の組合員となることで各種共済制度をご利用いただけます。